

Messanschlüsse (M 16 x 1,5)

Messanschlüsse M 16 x 1,5 in geraden Verschraubungen

bis PN 630

Typ	Gewinde der Überwurfmutter	Rohr Ø außen	SW	Bauhöhe*	Betriebsdruck
schwere Baureihe					
H307.5388	M 14 x 1,5	6 S	17	49	630 bar
H307.5390	M 16 x 1,5	8 S	19	49	630 bar
H307.5372	M 18 x 1,5	10 S	22	49	630 bar
H307.5374	M 20 x 1,5	12 S	24	49	630 bar
H307.5375	M 22 x 1,5	14 S	27	50,5	630 bar
H307.5377	M 24 x 1,5	16 S	30	52	400 bar
H307.5379	M 30 x 2	20 S	36	55	400 bar
H307.5381	M 36 x 2	25 S	46	57,5	400 bar
H307.5383	M 42 x 2	30 S	50	60	400 bar
H307.5385	M 52 x 2	38 S	60	64,5	315 bar

* Mitte Rohr/Oberkante

Fortsetzung von Vorseite



Messschläuche M 16 x 1,5

PN 630

Werkstoffe: Stahl verzinkt, Schlauch: Polyamid mit Gewebe

Temperaturbereich: -20°C bis max. +100°C

Medien: Hydrauliköle, Mineralöle

☞ **Optional:** für Inertgase (z.B. Stickstoff, Argon, ...)

Typ	Länge	Gewinde der Überwurfmuttern
H303.2169	200	M 16 x 1,5
H303.2169	400	M 16 x 1,5
H303.2175	630	M 16 x 1,5
H303.2167	1000	M 16 x 1,5
H303.2168	1500	M 16 x 1,5
H303.2170	2000	M 16 x 1,5
H303.2171	2500	M 16 x 1,5
H303.2172	3200	M 16 x 1,5
H303.2174	4000	M 16 x 1,5

☞ Suchbeispiel: H303.21**

Standardtyp

Weitere Optionen Online: für Inertgase



Adapter für Messanschlüsse/Manometer

PN 630

Typ	Bild	Gewinde G1 (Manometer)	Gewinde G2 (Messanschluss)	Schottgewinde
zum Einschrauben in den Messschlauch mit Schottgewinde				
H303.2162	1	G 1/4" (IG)	M 16 x 1,5 (AG)	M 16 x 1,5
H303.2161	1	G 1/2" (IG)	M 16 x 1,5 (AG)	M 16 x 1,5
H303.2163	1	NPT 1/4" (IG)	M 16 x 1,5 (AG)	M 16 x 1,5
zum Aufschrauben auf den Messanschluss				
H303.2165	2	G 1/4" (IG)	M 16 x 1,5 (IG)	---
H303.2164	2	G 1/2" (IG)	M 16 x 1,5 (IG)	---
H303.2166	2	NPT 1/4" (IG)	M 16 x 1,5 (IG)	---

Bild 1



Bild 1

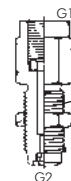


Bild 2



Schlauchverbinder für Messanschlüsse

PN 630

Typ	Gewinde M1	Gewinde M2
H303.2160	M 16 x 1,5	M 16 x 1,5
H303.2098	M 16 x 2	M 16 x 1,5

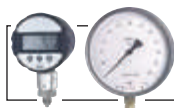
M1



M2



Hydraulikadapter ab Seite 179



Digital- und Feinmessmanometer ab Seite 594



Flansch-Kugelhähne ab Seite 456

Alle Angaben verstehen sich als unverbindliche Richtwerte! Für nicht schriftlich bestätigte Datenauswahl übernehmen wir keine Haftung. Druckangaben beziehen sich, soweit nicht anders angegeben, auf Flüssigkeiten der Gruppe II bei +20°C.